

Продуманные инвестиции

Инвестиционный фонд «Личный банк» на текущий момент — это 8 торговых стратегий от 8 профессиональных, отобранных нами управляющих из сотни протестированных.

8 **независимых** друг от друга управляющих, которые торгуют по своим, максимально разным торговым стратегиям.

Все 8 управляющих задекларировали свои максимальные просадки и специальный программный комплекс — Контроллер Рисков — на техническом уровне 24 часа в сутки следит за тем, чтобы данная просадка не была превышена.

Мы разработали для вас уникальную систему оценки торговых стратегий управляющих и систему разного процентного распределения средств инвестора по нескольким ПАММ-счетам создаваемого персонально для вас портфеля.

Как получить доступ к оптимальному инвестиционному портфелю

- 1 Зарегистрируйтесь на сайте myfxbank.ru
- 2 Войдите в свой Личный кабинет.
- 3 Напишите нам в [Техническую поддержку](#) запрос на создание персонального портфеля для инвестиций.

Например: Прошу составить для меня персональный инвестиционный портфель, исходя из инвестиционного капитала **N долларов**.

- ! Обязательно укажите сумму, которую вы хотели бы инвестировать. На её основе мы будем рассчитывать инвестиционный портфель персонально для вас. И распределение долей капитала по этим счетам.

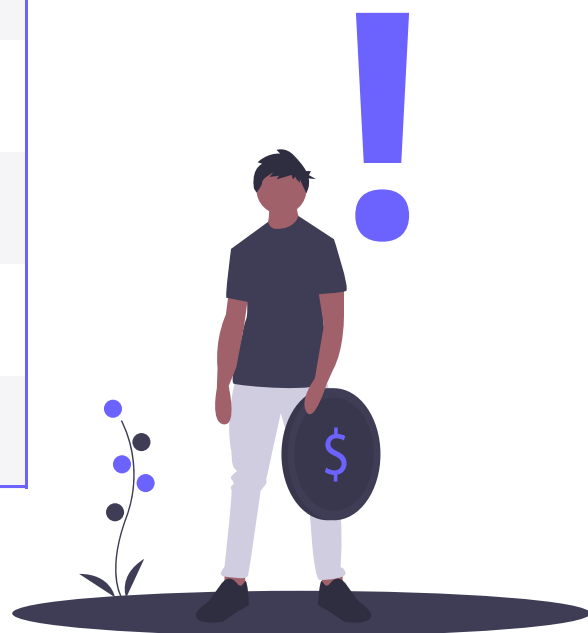
Получить персональный инвестиционный портфель
и VIP обслуживание прямо сейчас

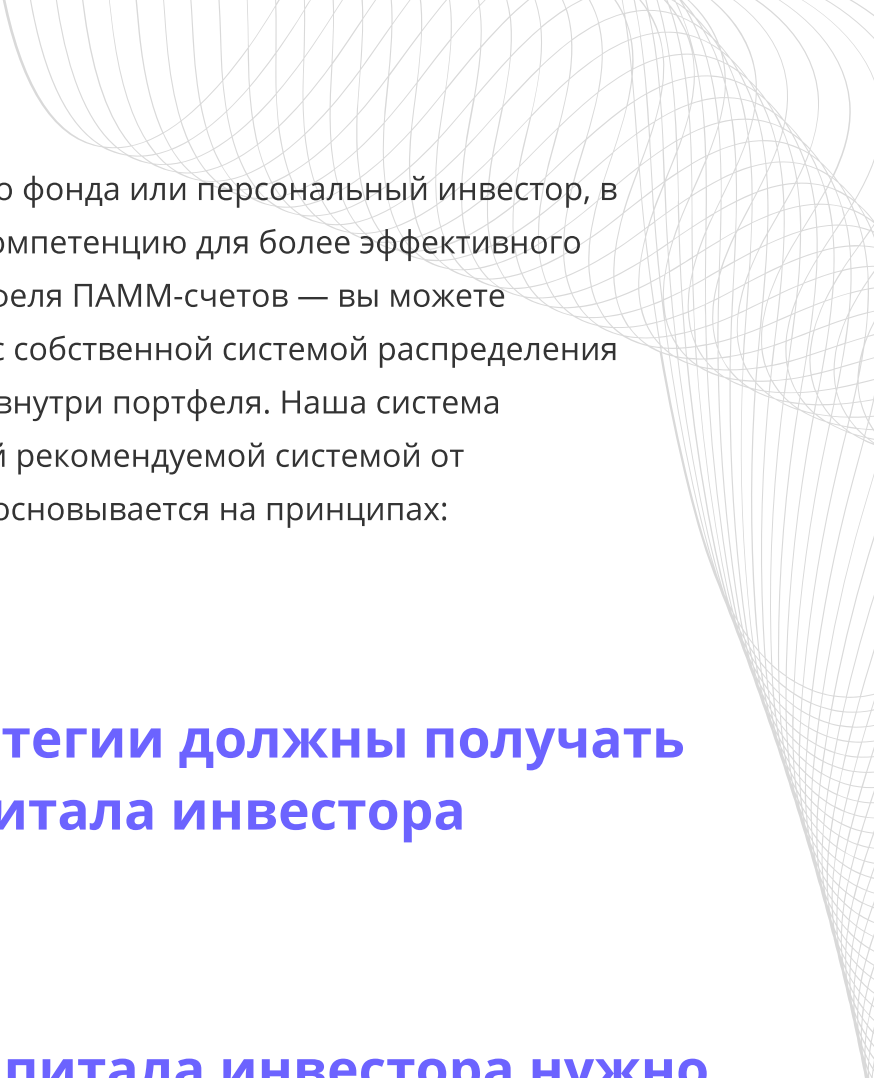
Каждый ПАММ-счёт в рейтинге инвестиционного фонда «Личный банк» получает определённое количество звёзд от 1 до 5, которые характеризуют степень рискованности самого типа, торговой стратегии, какому ПАММ-счёту сколько звёзд мы даём, подробно описано в знаках вопроса на странице индекса ПАММ-счетов. Основная суть такая: чем большее количество звёзд имеет торговая стратегия торгового счёта, тем больший процент капитала инвестора мы рекомендуем, «инвестиционный фонд» инвестировать в каждый конкретный ПАММ-счёт.

Система распределения

ПАММ-счёт	Звёзды	Процент распределения капитала: Процент инвестора распределения капитала инвестора по разным ПАММ-счетам нашего рейтинга в зависимости от количества звёзд по каждому ПАММ-счёту
FundriserInvest	★★★★★	20%
VKProfit	★★★★★	20%
Average volatility	★★★★☆	16%
The Best	★★★☆☆	12%
Arkada.invest	★★★☆☆	12%
Diligent Reaper	★★☆☆☆	8%
ICG	★★☆☆☆	8%
ASFinance	★☆☆☆☆	4%

Например: Если один ПАММ-счёт имеет 5 звёзд, а второй ПАММ-счёт имеет одну звезду, то в первый ПАММ-счёт мы будем рекомендовать инвестировать в 5 раз большую относительную сумму, чем в счёт с одной звездой. Это логика распределения капитала инвестора капитала по различным ПАММ-счетам.





Каждый официальный партнёр нашего фонда или персональный инвестор, в случае если вы имеете достаточную компетенцию для более эффективного распределения капитала внутри портфеля ПАММ-счетов — вы можете формировать собственные портфели с собственной системой распределения капитала инвестора по ПАММ-счетам внутри портфеля. Наша система распределения является официальной рекомендуемой системой от инвестфонда «Личный банк» которая основывается на принципах:

**более надёжные стратегии должны получать
большой размер капитала инвестора**

**исходя из размера капитала инвестора нужно
распределять его как можно по большему
количеству инвестиционных инструментов**

**инвестировать необходимо во все ПАММ-счета
портфеля такое количество средств капитала
инвестора, чтобы в самом плохом случае, если
все ПАММ-счета портфеля одновременно
получат свою максимально декларируемую
просадку (что очень маловероятно) — то
инвестор потеряет не больше заданного
процента от всего своего капитала инвестора**

Максимальная просадка по портфелю — это максимальный процент потерь всего капитала инвестора, который может произойти в самом плохом и маловероятном случае, если все независимые управляющие портфеля по какой-то причине сразу же после того как инвестор инвестировал средства начнут синхронно терять деньги и все ПАММ-счета в портфеле получат максимальную просадку. Важно подчеркнуть что каждый ПАММ-счёт имеет свою максимально декларированную просадку, которую управляющий будет стараться не получить, а Контролер Рисков в любом случае ограничит. Максимальная просадка по ПАММ-счету определяется торговой стратегией каждого управляющего. Максимальная просадка по портфелю определяется нашей системой распределения средств в каждый ПАММ-счёт портфеля.

Портфель инвестфонда «Личный банк» на Данный портфель подходит вам если у вас от \$ 50 до \$ 100			\$50	Максимальная просадка по портфелю 30%
ПАММ-счёт	фактическая прибыль за последние 5 месяцев	Ваш капитал. доля от инвестиционного капитала в \$ которую мы инвестируем в каждый ПАММ-счёт для выполнения рекомендаций по созданию портфеля	Прибыль в % моделируемая прибыль в % за следующие 12 месяцев работы ПАММ-счетов	Прибыль в \$ моделируемая доходность за следующие 12 месяцев по каждому ПАММ-счёту и всему портфелю
FundriserInvest ★★★★★	34%	\$50	81%	\$28
Итого за 12 месяцев: моделируемые результаты		\$50 ваша сумма инвестиций	56% моделируемая прибыль в %	\$28 моделируемая прибыль в \$

Данные рекомендуемых портфелей создаются по одной и той же системе описанной выше распределении процентов в разные памм-счета одного портфеля, в зависимости от той суммы инвестиций который вы обладаете. Если у вас всего 50\$ то инвестировать мы рекомендуем всего в один счёт. Если у вас 5000\$ мы рекомендуем инвестировать обязательно во все 8 памм-счетов. Максимальная просадка которая указана

Портфель инвестфонда «Личный банк» на		\$ 100-200	Максимальная просадка по портфелю
			32%
ПАММ-счёт	фактическая прибыль за последние 5 месяцев	Ваш капитал. доля от инвестиционного капитала в \$ которую мы инвестируем в каждый ПАММ-счёт для выполнения рекомендаций по созданию портфеля	Прибыль в % моделируемая прибыль в % за следующие 12 месяцев работы ПАММ-счетов
			Прибыль в \$ моделируемая доходность за следующие 12 месяцев по каждому ПАММ-счёту и всему портфелю
FundriserInvest ★★★★★	34%	\$75	81%
VKProfit ★★★★★	10%	\$75	25%
Итого за 12 месяцев: моделируемые результаты		\$150 ваша сумма инвестиций	37% моделируемая прибыль в %
			\$55 моделируемая прибыль в \$

Портфель инвестфонда «Личный банк» на		\$200-300	Максимальная просадка по портфелю
			34%
ПАММ-счёт	фактическая прибыль за последние 5 месяцев	Ваш капитал. доля от инвестиционного капитала в \$ которую мы инвестируем в каждый ПАММ-счёт для выполнения рекомендаций по созданию портфеля	Прибыль в % моделируемая прибыль в % за следующие 12 месяцев работы ПАММ-счетов
			Прибыль в \$ моделируемая доходность за следующие 12 месяцев по каждому ПАММ-счёту и всему портфелю
FundriserInvest ★★★★★	34%	\$98	81%
VKProfit ★★★★★	10%	\$88	25%
Average volatility ★★★★☆	97%	\$73	234%
Итого за 12 месяцев: моделируемые результаты		\$250 ваша сумма инвестиций	74% моделируемая прибыль в %
			\$185 моделируемая прибыль в \$

Портфель инвестфонда «Личный банк» на			\$300–400	Максимальная просадка по портфелю 34%
ПАММ-счёт	фактическая прибыль за последние 5 месяцев	Ваш капитал. доля от инвестиционного капитала в \$ которую мы инвестируем в каждый ПАММ-счёт для выполнения рекомендаций по созданию портфеля	Прибыль в % моделируемая прибыль в % за следующие 12 месяцев работы ПАММ-счетов	Прибыль в \$ моделируемая доходность за следующие 12 месяцев по каждому ПАММ-счёту и всему портфелю
FundriserInvest ★★★★★	34%	\$102	81%	\$57
VKProfit ★★★★★	10%	\$102	25%	\$18
Average volatility ★★★★★☆	97%	\$84	234%	\$137
The Best ★★★★★☆	81%	\$63	194%	\$86
Итого за 12 месяцев: моделируемые результаты		\$350 ваша сумма инвестиций	85% моделируемая прибыль в %	\$298 моделируемая прибыль в \$



Портфель инвестфонда «Личный банк» на			\$400-800	Максимальная просадка по портфелю 34%
ПАММ-счёт	фактическая прибыль за последние 5 месяцев	Ваш капитал. доля от инвестиционного капитала в \$ которую мы инвестируем в каждый ПАММ-счёт для выполнения рекомендаций по созданию портфеля	Прибыль в % моделируемая прибыль в % за следующие 12 месяцев работы ПАММ-счетов	Прибыль в \$ моделируемая доходность за следующие 12 месяцев по каждому ПАММ-счёту и всему портфелю
FundriserInvest ★★★★★	34%	\$150	81%	\$85
VKProfit ★★★★★	10%	\$150	25%	\$26
Average volatility ★★★★★☆	97%	\$120	234%	\$196
The Best ★★★★★☆	81%	\$90	194%	\$122
Arkada.invest ★★★★★☆	28%	\$90	66%	\$42
Итого за 12 месяцев: моделируемые результаты		\$600 ваша сумма инвестиций	79% моделируемая прибыль в %	\$471 моделируемая прибыль в \$



Портфель инвестфонда «Личный банк» на			\$800–1 000	Максимальная просадка по портфелю 34%
ПАММ-счёт	фактическая прибыль за последние 5 месяцев	Ваш капитал. доля от инвестиционного капитала в \$ которую мы инвестируем в каждый ПАММ-счёт для выполнения рекомендаций по созданию портфеля	Прибыль в % моделируемая прибыль в % за следующие 12 месяцев работы ПАММ-счетов	Прибыль в \$ моделируемая доходность за следующие 12 месяцев по каждому ПАММ-счёту и всему портфелю
FundriserInvest ★★★★★	34%	\$207	81%	\$117
VKProfit ★★★★★	10%	\$207	25%	\$36
Average volatility ★★★★★☆	97%	\$162	234%	\$256
The Best ★★★★★☆	81%	\$126	194%	\$171
Arkada.invest ★★★★★☆	28%	\$117	66%	\$54
Diligent Reaper ★☆☆☆☆	103%	\$81	247%	\$140
Итого за 12 месяцев: моделируемые результаты		\$900 ваша сумма инвестиций	87% моделируемая прибыль в %	\$784 моделируемая прибыль в \$



Портфель инвестфонда «Личный банк» на \$1 000–2 000

Максимальная
просадка по
портфелю

34%

ПАММ-счёт	фактическая прибыль за последние 5 месяцев	Ваш капитал. доля от инвестиционного капитала в \$ которую мы инвестируем в каждый ПАММ-счёт для выполнения рекомендаций по созданию портфеля	Прибыль в % моделируемая прибыль в % за следующие 12 месяцев работы ПАММ-счетов	Прибыль в \$ моделируемая доходность за следующие 12 месяцев по каждому ПАММ-счёту и всему портфелю
FundriserInvest ★★★★★	34%	\$315	81%	\$178
VKProfit ★★★★★	10%	\$300	25%	\$52
Average volatility ★★★★☆	97%	\$255	234%	\$417
The Best ★★★★☆	81%	\$195	194%	\$256
Arkada.invest ★★★★☆	28%	\$195	66%	\$91
Diligent Reaper ★★★☆☆	103%	\$120	247%	\$208
ICG ★★★☆☆	38%	\$120	92%	\$78
Итого за 12 месяцев: моделируемые результаты		\$1 500 ваша сумма инвестиций	86% моделируемая прибыль в %	\$1 288 моделируемая прибыль в \$

Портфель инвестфонда «Личный банк» на

\$2 000

Максимальная
просадка по
портфелю

34%

ПАММ-счёт	фактическая прибыль за последние 5 месяцев	Ваш капитал. доля от инвестиционного капитала в \$ которую мы инвестируем в каждый ПАММ-счёт для выполнения рекомендаций по созданию портфеля	Прибыль в % моделируемая прибыль в % за следующие 12 месяцев работы ПАММ-счетов	Прибыль в \$ моделируемая доходность за следующие 12 месяцев по каждому ПАММ-счёту и всему портфелю
FundriserInvest ★★★★★	34%	\$400	81%	\$226
VKProfit ★★★★★	10%	\$400	25%	\$70
Average volatility ★★★★☆	97%	\$320	234%	\$524
The Best ★★★★☆	81%	\$240	194%	\$327
Arkada.invest ★★★★☆	28%	\$240	66%	\$112
Diligent Reaper ★★★☆☆	103%	\$160	247%	\$277
ICG ★★★☆☆	38%	\$160	92%	\$103
ASFinance ★☆☆☆☆	47%	\$80	113%	\$63
Итого за 12 месяцев: моделируемые результаты	\$2 000 ваша сумма инвестиций	85% моделируемая прибыль в %	\$1 701 моделируемая прибыль в \$	

Портфель инвестфонда «Личный банк» на Данный портфель подходит вам если у вас \$ 5 000 и более			\$5 000	Максимальная просадка по портфелю 34%
ПАММ-счёт	фактическая прибыль за последние 5 месяцев	Ваш капитал. доля от инвестиционного капитала в \$ которую мы инвестируем в каждый ПАММ-счёт для выполнения рекомендаций по созданию портфеля	Прибыль в % моделируемая прибыль в % за следующие 12 месяцев работы ПАММ-счетов	Прибыль в \$ моделируемая доходность за следующие 12 месяцев по каждому ПАММ-счёту и всему портфелю
FundriserInvest ★★★★★	34%	\$1 000	81%	\$564
VKProfit ★★★★★	10%	\$1 000	25%	\$175
Average volatility ★★★★☆	97%	\$800	234%	\$1 309
The Best ★★★★☆	81%	\$600	194%	\$816
Arkada.invest ★★★★☆	28%	\$600	66%	\$279
Diligent Reaper ★★★★☆	103%	\$400	247%	\$692
ICG ★★★★☆	38%	\$400	92%	\$259
ASFinance ★★★☆☆	47%	\$200	113%	\$158
Итого за 12 месяцев: моделируемые результаты		\$5 000 ваша сумма инвестиций	85% моделируемая прибыль в %	\$4 252 моделируемая прибыль в \$

Можете воспользоваться одним из рекомендованных портфелей Инвестиционного фонда «Личный Банк», которые рассчитаны, исходя из инвестиционного капитала инвестора.

Как инвестировать в выбранный портфель

- 1 Для начала нужно зарегистрироваться на нашем сайте myfxbank.ru с указанием кода партнера.
- 2 Далее нужно открыть личный кабинет у брокера Альпари. И при прохождении воронки регистрации на нашем сайте активировать его номер.
- 3 После пополните лицевой счёт у брокера на имеющуюся у вас сумму инвестиционного капитала.
- 4 В [рейтинге ПАММ-счетов](#) фонда «Личный Банк» выберите нужный счёт из портфеля и нажмите на кнопку «Инвестировать в ПАММ-счёт».
- 5 Далее вернитесь в [рейтинг](#) — и выберите следующий счёт из портфеля, чтобы инвестировать, нажав на кнопку «Инвестировать...».
- 6 Шаги 4-5 необходимо повторить для всех выбранных вами для инвестирования ПАММ-счетов.



**Просто позвоните нам,
или напишите в техническую поддержку
запрос на составление персонального портфеля
и получения VIP обслуживания для вас.**

**Перейти
в рейтинг ПАММ-счетов**

**Получить персональный инвестиционный портфель
и VIP обслуживание прямо сейчас**



Инвестиционный фонд
Личный Банк
Ваши деньги работают